



**stonite**

ZARIF  
KULLANIŞLI  
EKONOMİK



**STONITE Terastone** ürünleri bölgesel agregaların birinci sınıf Portland çimentosuyla tek katman halinde dökülüp, İtalyan BRETON vakumlu vibro-kompaktör teknolojiyle minimal gözenekli hale sıkıştırılmasıyla üretilir. Elde edilen ürün su oranı ve emilimi son derece düşük, homojen agrega dağılımlı bir yapıdadır. Gözenekliliğin minimal olması ince boyutlarda kırılmaya ve kirlenmeye dayanıklı, estetik olarak doğal taşlara yakın bir ürün sağlar.

**STONITE Terastone** ürünleri **BRETON** tarafından kurulmuş olan tamamen robotik üretim hattında son derece hassas reçetelerle 40x40, 60x60, ve 68x153 cm boyutlarında günde 1000 metrekare kapasitede üretilebilmektedir. Üretim sonrası ebatlama ve pahlama da tesislerimizde müşteri gereksinimine göre yapılabilmektedir.

**STONITE Terastone** ile yine robotik tesislerde üstün teknoloji elmas bıçaklarla cilalı, honlamalı (mat), patinatolu, veya kuşlamalı olarak fonksiyonel veya estetik gereksinimlere göre yüzeyler elde edilebilmektedir.

**STONITE** bağlayıcı reçine yerine birinci sınıf Portland Çimento (PÇ 52.5) kullanarak kompoze taş üretiminde geleneksel üretim teknolojisinin çok üstünde bir kaliteyi garanti etmektedir.

- ▶ ▶ ▶ Benzer ürünlere oranla kayma derecesi çok düşüktür, dayanıklılık derecesi ise daha yüksektir.
- ▶ ▶ ▶ Çevrecidir, tamamen doğal malzemeden, çevreci tesislerde üretilir.
- ▶ ▶ ▶ Yanmaz ürünler kategorisinde yer alır, alev almaz, zehirli gaz çıkarmaz.
- ▶ ▶ ▶ Donma-çözülme direncine sahiptir.

Homojen agrega dağılımlı **STONITE** ürünleri mimarlara geniş bir seçenek yelpazesi sunmakta ve çok büyük metrajlarda bile doğal taşla karşılaştırıldığında aynılık sağlanmaktadır.

**STONITE** ürettiği Terrastone ürünleriyle gerek Türkiye, gerekse Avrupa ve diğer bölge ülkelerine ihracat yapmaktadır.

**STONITE** ürünleri yalnızca döşeme değil, aynı zamanda dış cephe kaplaması için de hem mimari, estetik, homojen, hem de teknik bakımdan son derece kullanışlı ürünlerdir.



### STONITE Ürün Boyutu (cm) ve Kalınlıkları\* (mm)

	40x40	40x40	60x60	60x60	68x153	68x153
Mermer	15 mm	18mm	20 mm	25 mm	25 mm	30 mm
Granit	15 mm	18mm	20 mm	25 mm	25 mm	30 mm

\*Yukarıdaki değerler standart ürün kalınlıklarımızdır. İsteğe bağlı farklı kalınlıklarda üretim yapılabilir.

#### Cilalı

Silim makinelerinde işlem gören kompoze ürünler silinerek parlatılır. İleri teknoloji silim makinelerimiz ürünün yüksek glosmetre değerlerine ulaşmasını sağlar.



#### Kuşlamalı

Gördüğü işlem sonrasında ürünün yüzeyinde homojen pürüzlü bir doku oluşturulur. Kaydırmazlığı arttırmak amacıyla dış mekanlarda kullanılabilir.



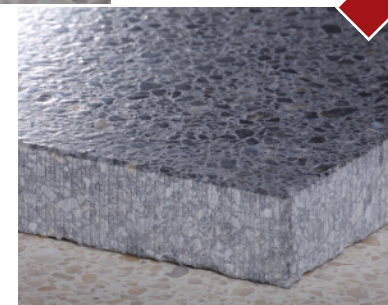
#### Honlu

İleri teknoloji silim makinelerinde işlem gören kompoze ürünler farklı bir teknik ile silinir. İşlem sonucunda ürün yüzeyinde mat ve pastel bir görüntü elde edilir.



#### Patinatolu

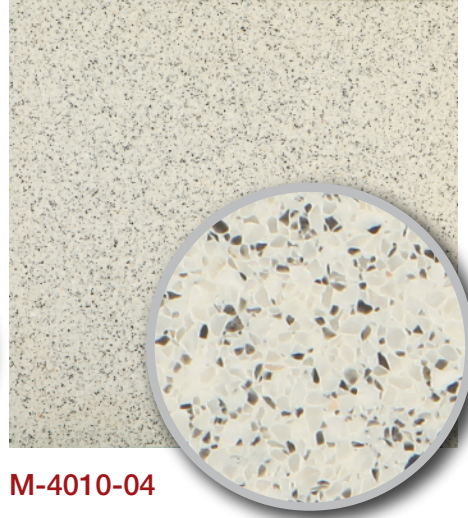
Ürün yüzeyi fırçalama yöntemi ile işlem görür. Bu işlem ürüne retro bir görünüm kazandırırken, kaydırmazlığı sağlayan pürüzlü bir yüzey elde edilir.







B-4111-04



M-4010-04



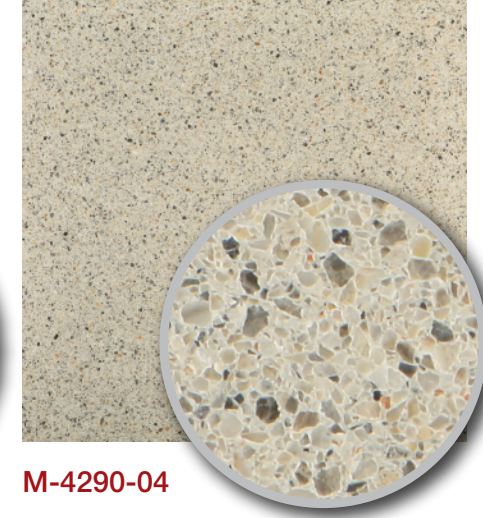
M-4090-04



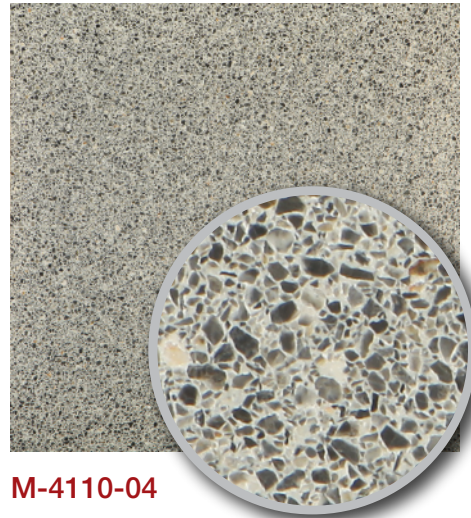
M-4222-04



M-4228-04



M-4290-04



M-4110-04



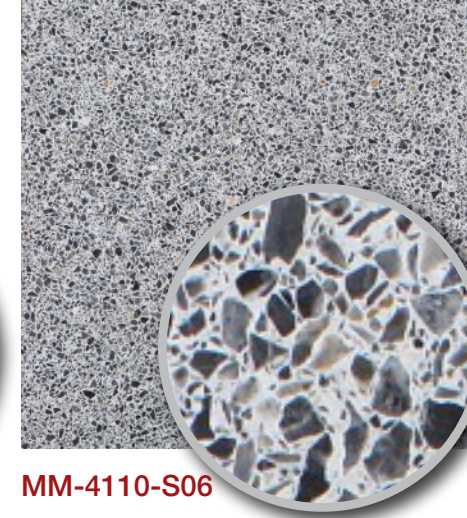
M-4111-04



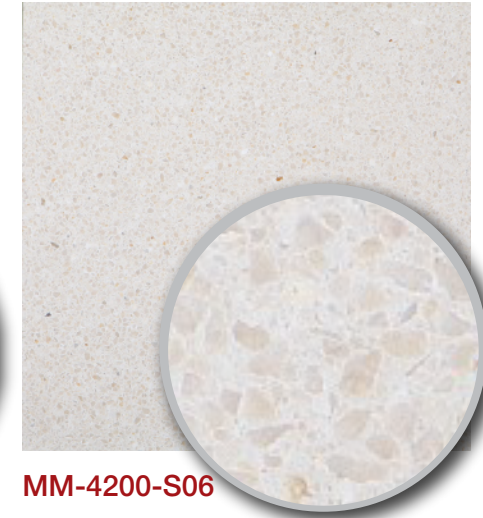
M-4115-04



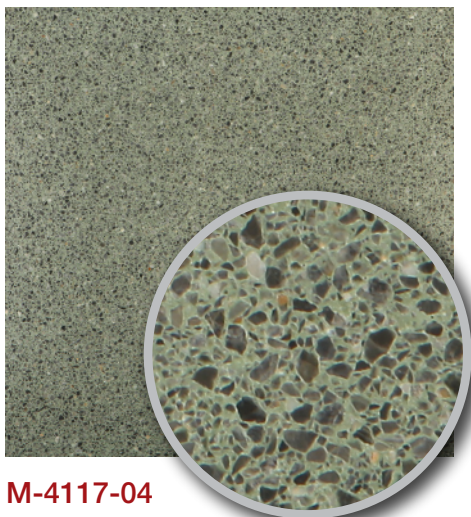
M4299-04



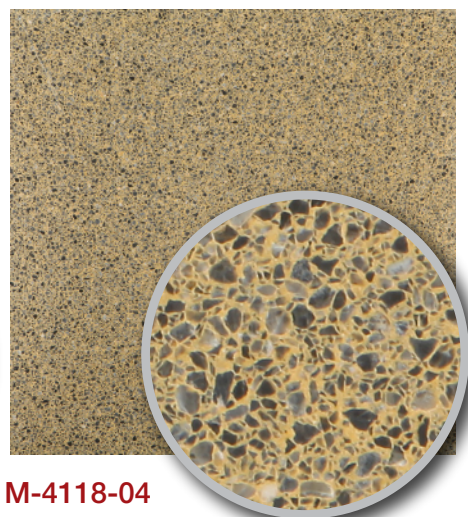
MM-4110-S06



MM-4200-S06



M-4117-04



M-4118-04



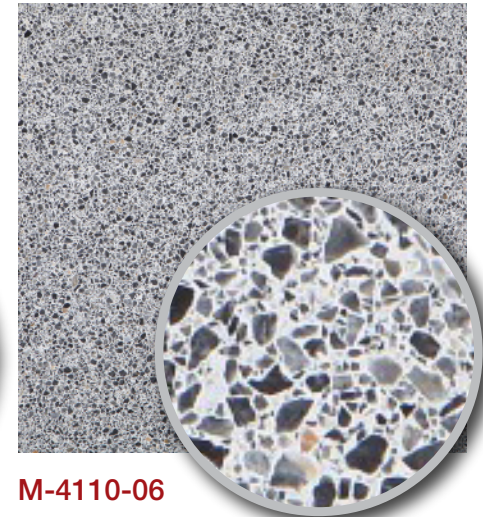
M-4200-04



MM-4220-S06



MM-4290-S06

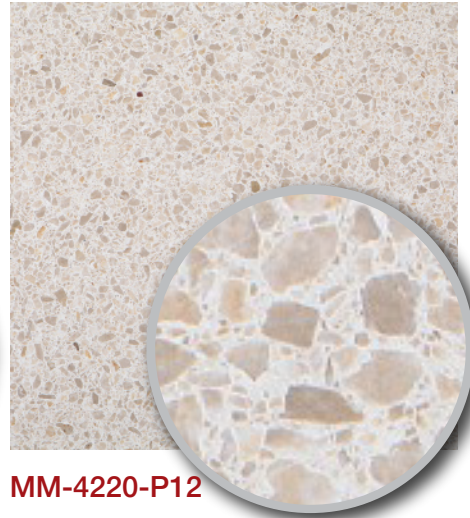


M-4110-06





MM-4200-P12



MM-4220-P12



MM-4290-P12



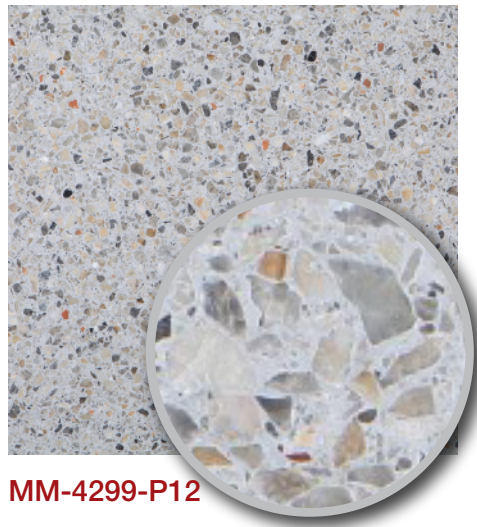
Q-4008-04



G-4990-06



G-4995-06



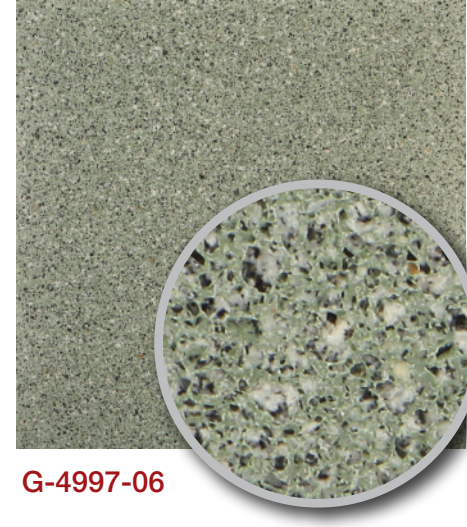
MM-4299-P12



PEBBLE-40



PEBBLE-A-40



G-4997-06



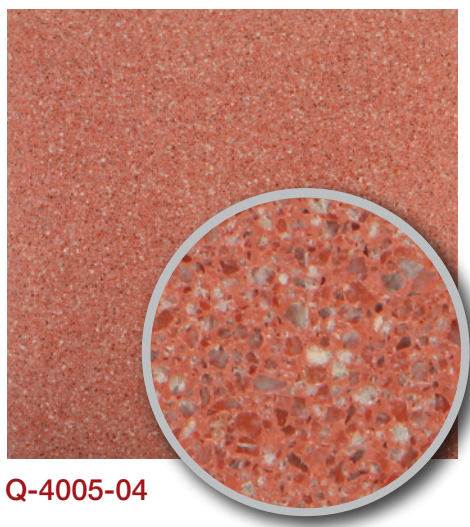
G-4998-06



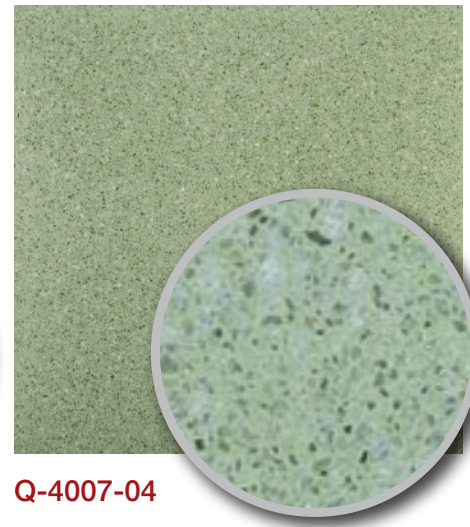
G-4999-06



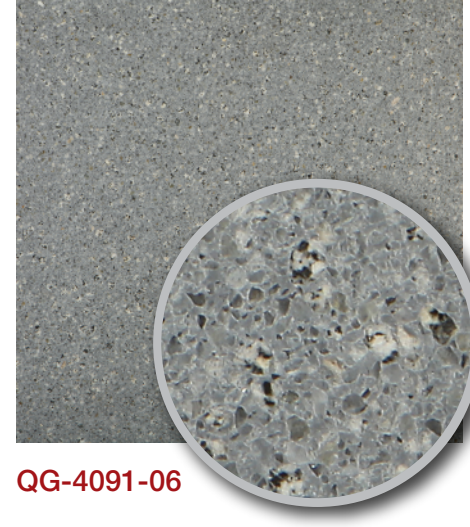
Q-4000-04



Q-4005-04



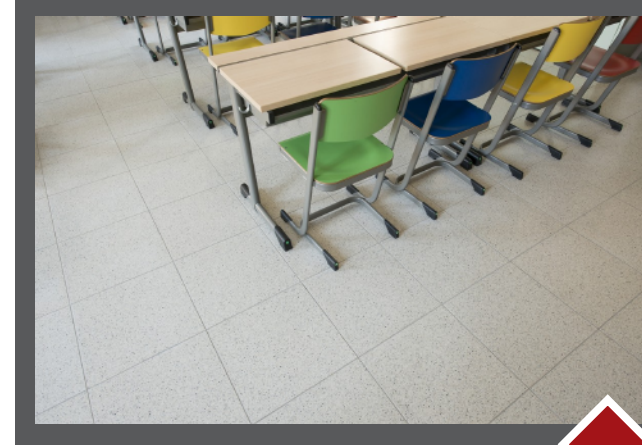
Q-4007-04



QG-4091-06



	Mermer	Granit	Standart
<b>Bağlayıcı</b>	1. Sınıf Portland Beyaz Çimento	1. Sınıf Portland Beyaz Çimento	25 mm
<b>Doğaltaş Tane Boyutu (μ)</b>	100-8000	100-8000	ASTM-C136/84
<b>Özgül Ağırlık (Gr/Cm<sup>3</sup>)</b>	2.48	2.47	UNI 10444
<b>Eğilme Dayanımı (N/Mm<sup>2</sup>)</b>	8,5-9,5	9,5-10,2	UNI 6133
<b>Darbe Dayanımı (Jül)</b>	1,90 (Kalınlık 15 mm)	1,96 (Kalınlık 15 mm)	UNI 10442
<b>Aşınma Dayanımı (Mm<sup>3</sup>/50 Cm<sup>2</sup>)</b>	335	320	UNI 10532
<b>Yüzey Sertliği (Mohs)</b>	4-5	5-6	BS 6431
<b>Su Emme (% Ağırlık)</b>	1,5-4,2	1,4-3,9	UNI 10444
<b>Kayma Direnci</b>	0,79	0,78	ASTM-C 1028
<b>Ateşe Dayanım</b>	Class 0	Class 0	ISO/DIS 1182.2
<b>Donma Çözülme Dayanımı</b>	Dayanıkl	Dayanıkl	DIN 52104



VSOP Okulu, Belçika



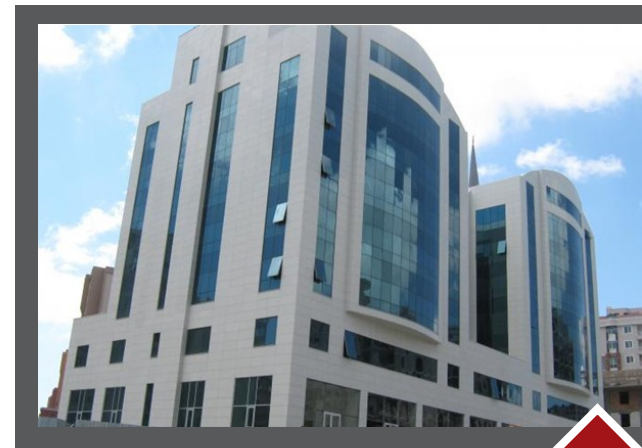
UKÜ Arena



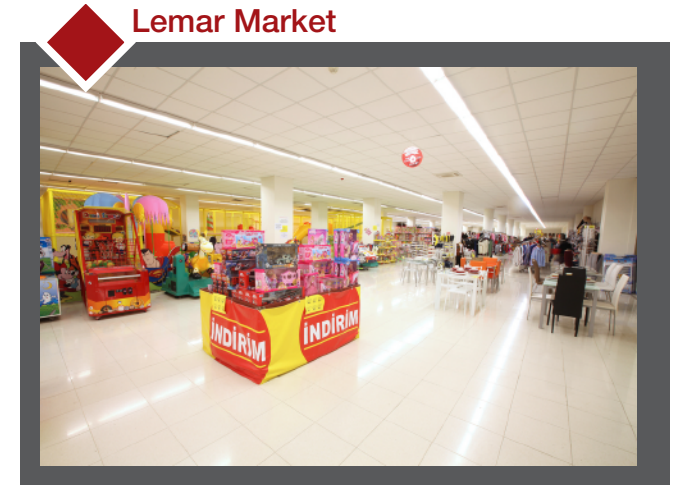
IPKB Okulu, İstanbul



Levent Homes, KKTC



Fatih Öğrenci Yurdu



Lemar Market



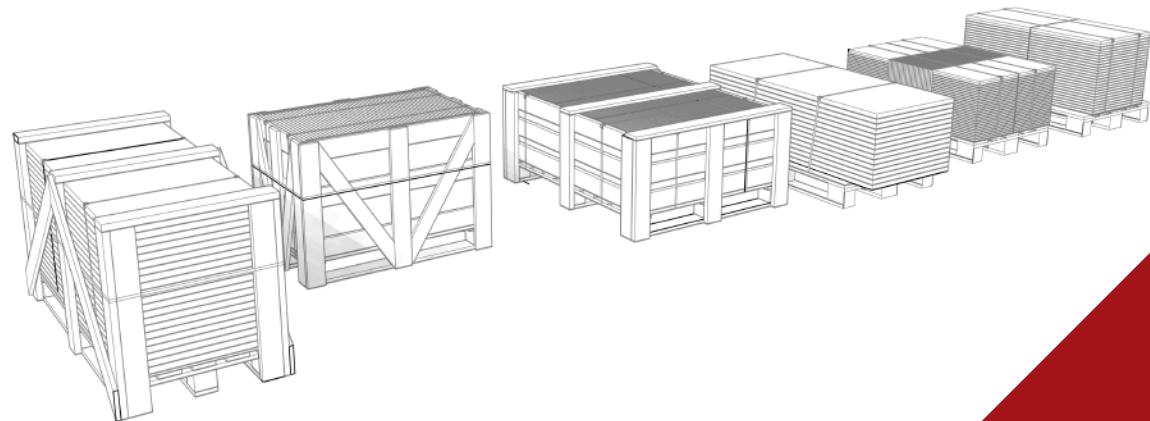
**Konteyner  
STANDART 20'**

ÜRÜN CİNSİ	Ambalaj (m <sup>2</sup> /Kasa)	Kasa Adet Miktarı	Konteyner Kasa Sayısı	Kasa Adet Miktarı m <sup>2</sup>	Ürün Ağırlığı kg	Toplam Kasa Ağırlığı	Kasa Ölçüleri
40X40X1.5	31,20	195	21,00	655	6,0	1210	133x108x55
60X60X2.0	18,00	50	27,00	486	18,0	940	111x70x75
153X68X3.0	21,84	21	14,00	306	78,0	1679	160x79x80
153X68X2.5	26,01	25	14,00	364	65,0	1666	160x79x80

**TIR  
STANDART 1360\*245**

ÜRÜN CİNSİ	Ambalaj (m <sup>2</sup> /Kasa)	Palet Adet Miktarı	Tır Palet Sayısı	Tır Miktarı m <sup>2</sup>	Ürün Ağırlığı kg	Toplam Kasa Ağırlığı	Kasa Ölçüleri
40X40X1.5	25,60	160	26	655,60	6,0	990	120x80
60X60X2.0	18,00	50	27	486	18,0	930	120x80
60X60X2.5	14,40	40	27	388,80	22,5	930	120x80
153X68X3.0	15,60	15	21	328	78,0	1200	120x80
153X68X2.5	18,72	18	21	393	65,0	1200	120x80

\* Yukarıdaki bilgiler yaklaşık olarak verilmiş olup siparişin durumuna ve seçilen ürün kalınlığına göre değişiklik gösterebilir.



Podium Park, Bursa

Uluslararası Kıbrıs Üniversitesi



Sapphire Villas, Ankara

Şirnak Üniversitesi



Bayraktar Via Flat

Kempische Eierhandel





**Fabrika ve Satış**  
Haspolat Sanayi Bölgesi  
Lefkoşa, KKTC Mersin10 Türkiye  
Telefonlar: +90 392 233 5678  
+90 392 233 5676  
Mobil: +90 548 829 4435  
Faks: +90 392 233 5803

[www.stonite.com.tr](http://www.stonite.com.tr)  
[info@stonite.com.tr](mailto:info@stonite.com.tr)

**İstanbul Ofisi**  
Büyükdere Caddesi, 95 D:17  
Şişli, İstanbul, Türkiye  
Telefon: +90 212 217 17 01  
Faks: +90 212 230 95 18  
Mobil: +90 545 220 04 03



**LEVENT**