

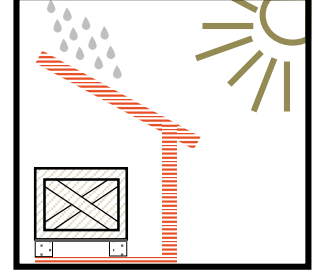
ZEMİN UYGULAMA VE BAKIM KILAVUZU

STONITE TERASTONE

STONITE Terastone yüzey kaplamaları yapısına giren materyallerin estetik ve mekanik özelliklerini öne çıkaran doğal bir üründür. Üretiminde kullanılan İtalyan Breton vakum altında titreşimli sıkıştırma teknolojisiyle üstün fiziksel mekanik özelliklere sahip olur. Bu teknolojiyle mermer, granit gibi agregalar çimento ve suyla son derece sağlam bir şekilde bağlanarak çok çeşitli uygulamalarda kullanılacak daha ince yapılarda dayanıklı ve estetik yüzey kaplama ürünleri oluşturur.

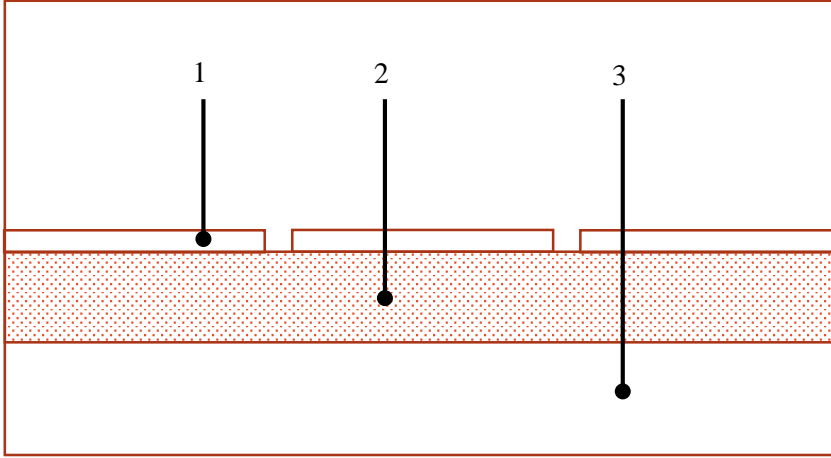
DEPOLAMA VE SAKLAMA

- STONITE ürünlerini uygulamadan önce mümkün olduğunca dış hava koşullarına maruz kalmayacak şekilde saklayın.
- Ürün elinize ulaştıktan en kısa süre içinde uygulamaya geçilmesi önerilir.
- Ürünü uygulamadan önce hasarsız olduğunu doğrulayın. Aksi halde uygulamayı durdurup STONITE ile temasa geçin.



YÜZEYİN HAZIRLANMASI

STONITE ürünleri bazı istisnalar dışında betonarme zemin üzerine hazırlanan şap beton yatak üzerine döşenir.



Şekil 1 - (1) STONITE karo (2) Şap (3) Taşıyıcı zemin

STONITE ÜRÜNLERİNİN DÖŞENMESİ

STONITE ürünleri iki şekilde zemine döşenebilir:

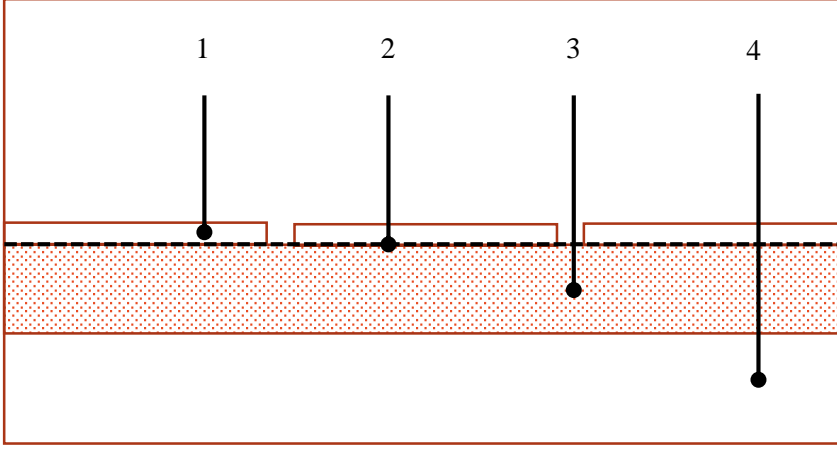
- Geleneksel harç üzerine döşeme
- Yapıştırıcıyla döşeme

ISLAK ÇİMENTO HARCİ ÜZERİNE DÖŞEME

- 4 ölçek temiz kumla 1 ölçek çimento temiz su eklenerek harcı hazırlayın (kaliteli malzeme kullanımı önerilir.) Karışımda kullanılacak kum temiz, elenmiş ve maksimum 7mm tane büyüklüğünde olmalıdır.
- Döşeme zeminini toz, eski harç ve diğer maddelerden temizleyin. Çimento harcının konacağı yeri hafifçe nemlendirin.
- Döşeme harcı kalınlığı en az 15 mm ve en çok 30 mm olmalıdır. Harç kalınlığı 15 mm den az olduğu takdirde bağlantı tam olarak sağlanamayacak ve plakalar zamanla yerinden oynayacaktır. Kalınlığın 30 mm den fazla olması halinde ise montajdan hemen sonra çökmeler söz konusu olacak ve plakaları teraziye almak ve tırnaksız döşeme yapmak son derece güçleşecektir. 30 mm den fazla dolgu gerektiren yerlerde önce tesviye betonu dökülmeli ve en az 3-4 gün sonra döşemeye başlanılmalıdır.
- Bir seferde geniş bir alana harcı koymayın. Ortam koşullarına göre harç yumuşaklığını kaybedebilir ve döşemeyi ve dengelemeyi zorlaştırabilir.
- Çimento harcı usulüne uygun yayıp terazilendikten sonra üzerine yüzeye eşit dağılacak şekilde kuru çimento serpin.
- STONITE karoları arka yüzeylerinin ıslanması amacıyla birkaç saniyeliğine temiz suya daldırıp çıkardıktan sonra fazla suyunu akıtın. Ardından karoları yüzeye istenen şekilde yerleştirin. İki karo arasında en az 2 mm aralık kalması önerilir.
- Ürüne el ile bastırarak yada lastik tokmak ile hafifçe vurarak düz olarak yerine yerleşmesini ve zemine her yerde eşit değmesini sağlayın. Bunu yaparken de harcın derz aralığından çıkmamasına dikkat edin.
- Döşemedden 4-5 gün sonra derz boşluklarını kapatın. Bu şekilde harcın yerleşmesini sağlayın. İşlem sırasında derzlerdeki fazla dolguyu hemen temizleyin.

YARI-KURU ÇİMENTO HARCİ ÜZERİNE DÖŞEME

- Her metreküp agrega başına (agrega kalınlığı 0-4mm olmalı) 150-200 kg çimentoyu susuz karıştırın. Mümkünse harcı makineyle karıştırın.
- Bu şekilde hazırlanan zemini sıkıştırıp tesviye edin ve olabildiğince düz olmasına dikkat edin.
- Karoları döşemedden hemen önce henüz taze çimento karışım zemin üzerine saf kuru çimentoyu ince tabaka halinde serpin.
- Karoları döşedikten sonra ıslatın. Böylece su henüz kapatılmamış derzlerden girerek karışımı yumuşatır ve karoların hassas şekilde yerleştirilmesini sağlar. Ayrıca su çimentoyla reaksiyona girerek doğru nem derecesine ulaşmasını sağlar. En sonunda her karo üzerine hafifçe vurarak alttaki zeminle tam bağlanmasını sağlayın (Şekil 2).
- Kullanılacak su miktarı karoların altındaki karışımı ıslatacak minimum düzeyde olmalıdır. Bu özellikle büyük karolarda derzlerden giren suyun karonun altındaki harcı tam homojen ıslatmaması riski taşıdığından zor olabilir.
- Döşemedden 4-5 gün sonra derz dolgusunu yapın. Bu şekilde harcın yerleşmesini sağlayın. İşlem sırasında derzlerdeki fazla dolguyu hemen temizleyin.



Şekil 2 - (1) STONITE karo (2) Serpilen çimento tozu (3) Şap (4) Taşıyıcı zemin

HARÇLI DÖŞEME AŞAMALARI

1. Harcı yayma
2. Sıkıştırma
3. Tesviye
4. Çimento serpmeye
5. Döşeme
6. Islatma (yarı-kuru harç kullanıyorsanız)
7. Karoları hafif vuruşlarla oturtma
8. Derz dolgu uygulaması

NOT: Harici uygulamalarda taşlar doğrudan güneş ışığına maruz kalıyorsa taşlar yerine konduktan sonra üzerlerini ıslak bez veya çuvala 24 saat boyunca kaplayın.

HARÇLA DÖŞEMENİN AVANTAJLARI

- Zemine üzerine yayılan kalın harç tabakası zemindeki düzensizlik ve terazi bozukluklarının etkisini giderebilir. Eğer yüzeyin zeminden epey yüksek olması gerekiyorsa veya zemin düzensizse harçla uygulama tavsiye edilir.
- Düşük uygulama maliyeti sunar.

HARÇLA DÖŞEMENİN DEZAVANTAJLARI VE RİSKLERİ

- Aşırı su kullanımı taşların yapışmasını ve yüzey düzenliliğini tehlikeye atabilir.
- Temel zemin betonunun tamamı yeterince nemlendirilemezse tam yapışma sağlanamayabilir.
- Eğer kullanılan kum kirliyse tuzların yüzeye gelmesi sonucu çiçeklenme olabilir.

YAPIŞTIRICIYLA DÖŞEME

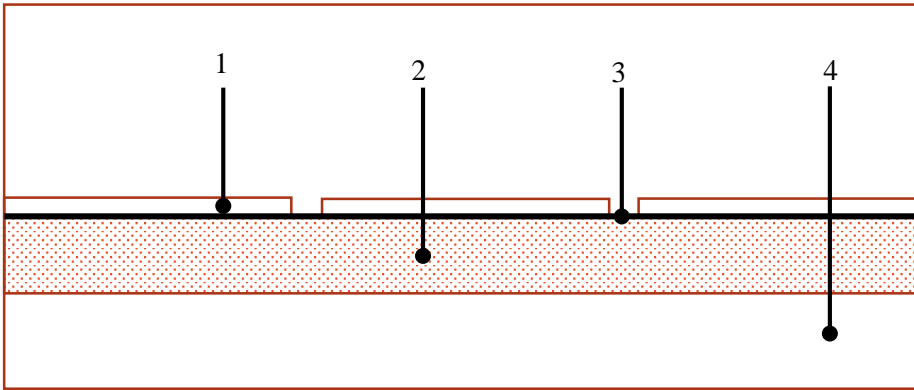
Zemin tesviyesi ve düzgünlüğü elverirse bu yöntem tercih edilir.

YAPIŞTIRICI UYGULAMASI İÇİN ŞAP BETON ÖZELLİKLERİ

- Uygulama şap betonun dökülmesinden en az 15 gün sonra yapılabilir.
- Şap beton yeterince sıkıştırılmış olmalı. Çiviyle çizildiğinde derin yara açmamalı ve toz oluşturmamalıdır. Çekiçle vurulduğunda yüzeyde çökme olmamalıdır.
- Tesviyeli olmalıdır. 2 metrelik bir su terazisiyle 3 mm'den fazla fark bulunmamalıdır.
- Yüzeyde çatlama (kılcal çatlamlar hariç) olmamalı. Varsa usulüne uygun düzeltilmelidir.
- Yüzey temiz ve kuru olmalıdır.

UYGULAMA

- STONITE ürünlerinin döşenmesi çift-bileşenli lateks katkılı ve çimento esaslı yapıştırıcılar kullanılarak yapılmalıdır.
- Gerekli miktarda yapıştırıcı hem zemine, hem de STONITE ürününün arkasına sürülür. Yapıştırıcı kalınlığı 0,5-1,0 cm arası olmalıdır.
- Yere konan ürünün yüzeyine lastik başlı tokmakla vurarak iyice yerleşmesi sağlanır.
- Döşeme derzleri en az 2mm bırakılmalı, derz boşluklarının eşit aralıkta olması için plastik ayraçlar kullanılmalıdır.
- Montajı biten STONITE ürünlerinin üzerine bulaşan yapıştırıcı artıkları ıslak bir süngerle hemen temizlenmelidir.
- Döşemenin ardından biten alanın üzeri en az 24 saat süreyle naylonlarla örtülerek korunmalıdır.
- Döşeme işlemi bitmiş zeminde en az 1 gün boyunca kesinlikle yürümeyin, üzerine eşya bırakmayın ve tamamen sertleşene dek yıkamayın.
- Derz doldurma işlemine döşmeden en az 24 saat sonra başlanmalıdır.

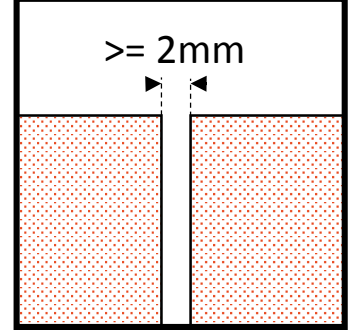


Şekil 3 - (1) STONITE karo (2) Şap (3) Yapıştırıcı (4) Taşıyıcı zemin

DERZ DOLGUSU

STONITE ürünleri en az 2 mm derz aralığıyla döşenmelidir. Daha az aralık veya bitişik döşeme kesinlikle önerilmez.

- Döşeme derzleri çift bileşenli, lateks katkılı ve çimento esaslı elastik derz dolgusuyla doldurulmalıdır.
- Derz dolgusu plastik veya kauçuk çekçek yardımıyla derz aralarına iyice doldurulur.
- Dolgu işlemi bittiğinde derz dolgusu kurumaya başlamadan (dolgu opaklaşmaya başlayınca) yüzeye bulaşan artıklar temiz su ve ıslak sünger veya paspas yardımıyla temizlenmelidir.



GENLEŞME (DİLATASYON) DERZLERİ

- Taşıyıcı sisteme ait dilatasyon derzlerine kesin uyulmalıdır.
- Geniş alanlar varsa:
 - Yüksek trafik yüzeyleri ve hareketli veya eğilme stresine maruz kalan temellerde 5m x 5m de bir,
 - İç mekan ve stabil zeminlerde her 60 metre karede bir

yaklaşık 1 cm aralı kontrol derzleri yerleştirilmelidir

- STONITE ürünlerini duvar, sütun, kenar ve köşelerden 1cm uzak yerleştirin.
- Genleşme derzlerini silikon esaslı dolguyla kapatın.
- Mekanik dayanma gerektiren yerlerde çift-bileşenli poliüretan dolgu kullanılabilir.

ÖZEL DÖŞEME DURUMLARI

VAROLAN SERAMİK ZEMİN ÜZERİNE DÖŞEME

- Sırlı seramik, kırmızı veya porselen stoneware veya mermer üzerine:
- Zeminin temiz ve stabil olmasına dikkat edin.
- Eski zemin temele iyice sabit olmalı, sağlam ve çatlaksız olmalıdır. Zemine vurarak seslerden yapışma derecesi anlaşılabilir.
- Yağ, leke ve kirleri çıkartmak için %10-15'lik kostik soda - sıcak su solüsyonu kullanılabilir.
- Harç, çimento, sıva ve dolgu maddesi denenmiş temizleyicilerle çıkarılabilir.
- Cila ve benzerleri uygun cila sökücülerle çıkarılabilir.
- Boya veya mermer cilaları çıkarılmalıdır.
- Sonra iyice yıkayın.

DUVARDAN DUVARA HALI VARSA

Halıyı tamamen kaldırın. Zeminde kalan yapıştırıcı da tamamen temizlenmelidir. Sonra zemini elektrik süpürgesiyle temizleyin.

TABANDAN ISITMALI ZEMİN

Tabandan ısıtılmal zeminlerde ya sıcak su sistemi veya elektrik ızgarası vardır. Bunlar ya şapın altında veya içindedir. Şap en az 21 gün beklemelidir. Sonra ısıtıcı çalıştırılmalıdır. Hergün ısı 5 derece artırılarak maksimuma getirilir ve bu düzeyde 8-10 gün tutulur. Sonra tekrar günde 5 derece azaltılarak kapatılır. Soğuk havalarda döşeme sırasında ve 3 gün sonrasına dek ısı 15-18 derecede tutulmalıdır. Bundan sonra ısı normal haline getirilir.

DIŞ MEKANA DÖŞEME

İç döşemede ürünün arkasının en az %70'inin ıslak olması istenirken bu dış mekan döşemesinde %100 olmalıdır. Dışarı için spatül dişleri en az 10 mm olmalıdır. Özellikle ticari mekanlarda hem ürünün arkasına ince şekilde hem de zemine uygun şekilde yapıştırıcı yayılması gereklidir.

TEMİZLİK VE BAKIM

- STONITE ürünlerinin genel temizliği için arap sabunu kullanılabilir. Temizlik suyu alanın büyüklüğüne göre sık sık değiştirilmelidir.
- Yüze dökülen maddeler derhal kaldırılıp gerekirse cila bozmayan kaliteli yağ ve kir sökücülerle derhal temizlenmelidir.
- Islak paspas yerine yer temizlik makineleri kullanılması kirin yayılmasını önlediğinden tavsiye edilir.

STONITE İLETİŞİM BİLGİLERİ

STONITE Merkez

Şehit Mustafa Ruso Cad. No 54

Lefkoşa, KKTC via Mersin 10

Telefon: +90 392 673 00 00

Faks: +90 392 673 00 99

Web: www.STONITE.com.tr

E-posta: info@STONITE.com.tr

STONITE Fabrika

Haspolat Sanayi Bölgesi

Lefkoşa, KKTC via Mersin 10

Telefon: +90 392 233 56 78 - +90 392 233 56 76

Faks: +90 392 233 58 03

STONITE İstanbul Ofisi

Büyükdere Caddesi, Gülbahar mahallesi

No:95 Kat:5 Daire: 17, Şişli/İstanbul, Türkiye

Telefon: +90 212 230 90 30

Faks: +90 212 230 95 18